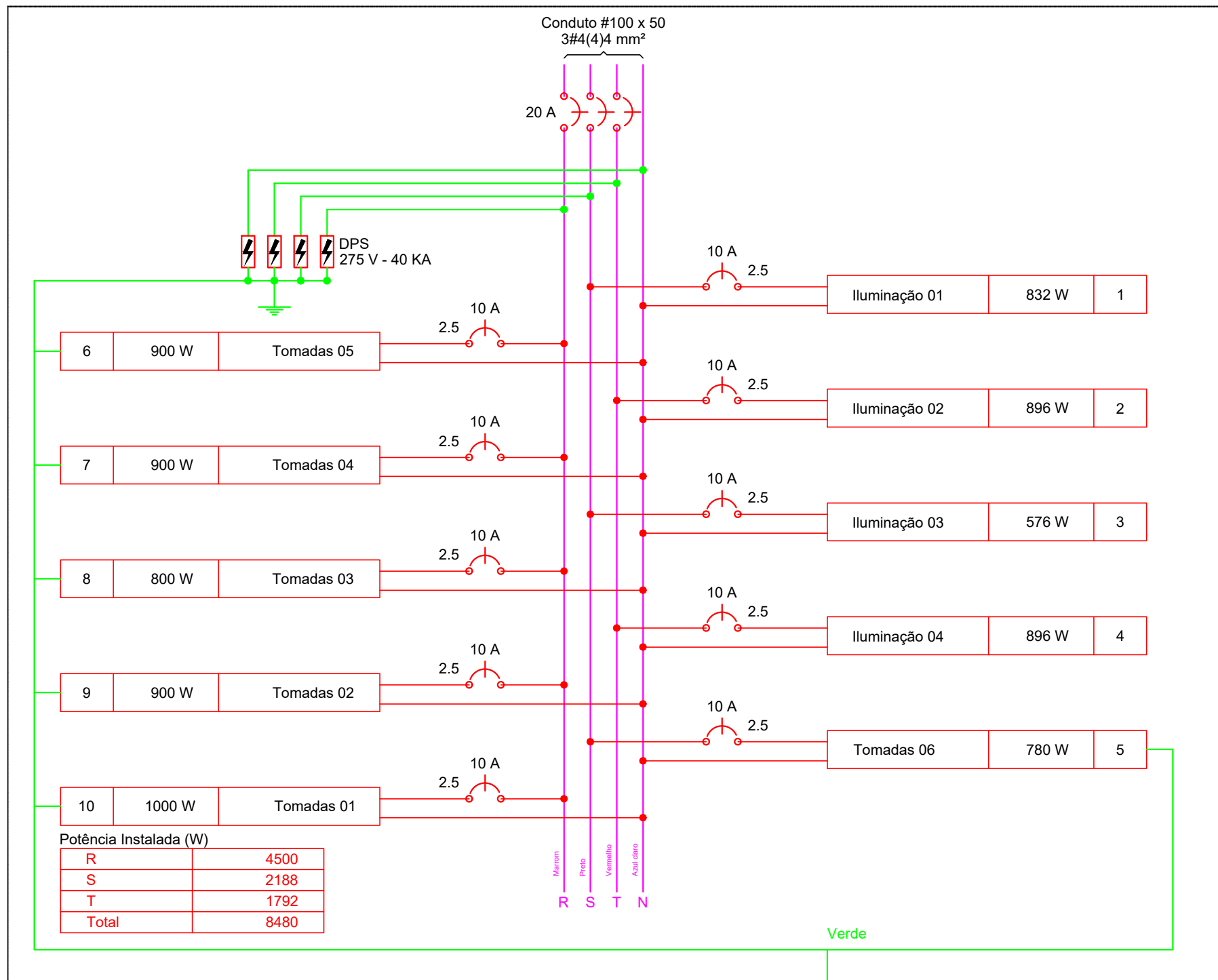
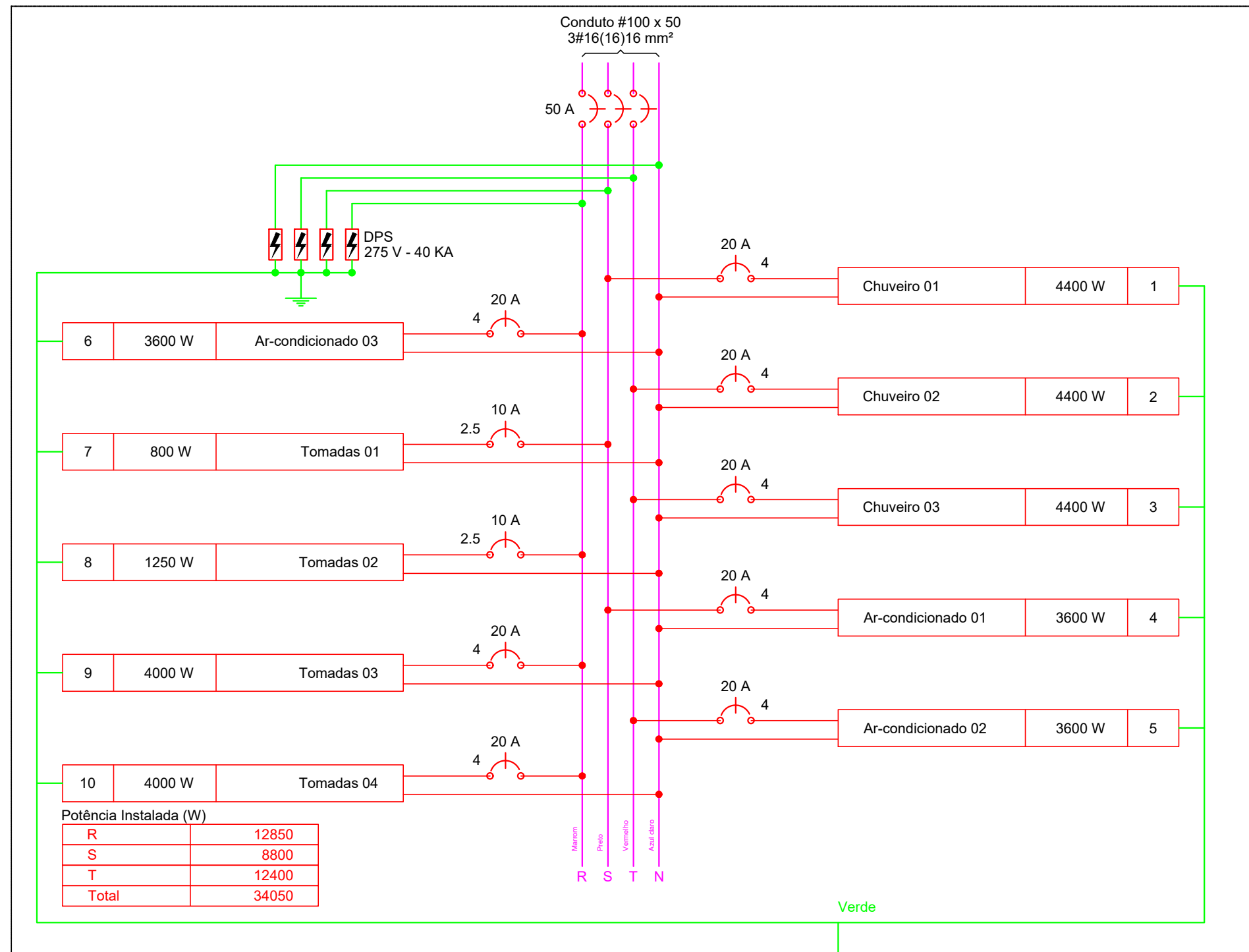


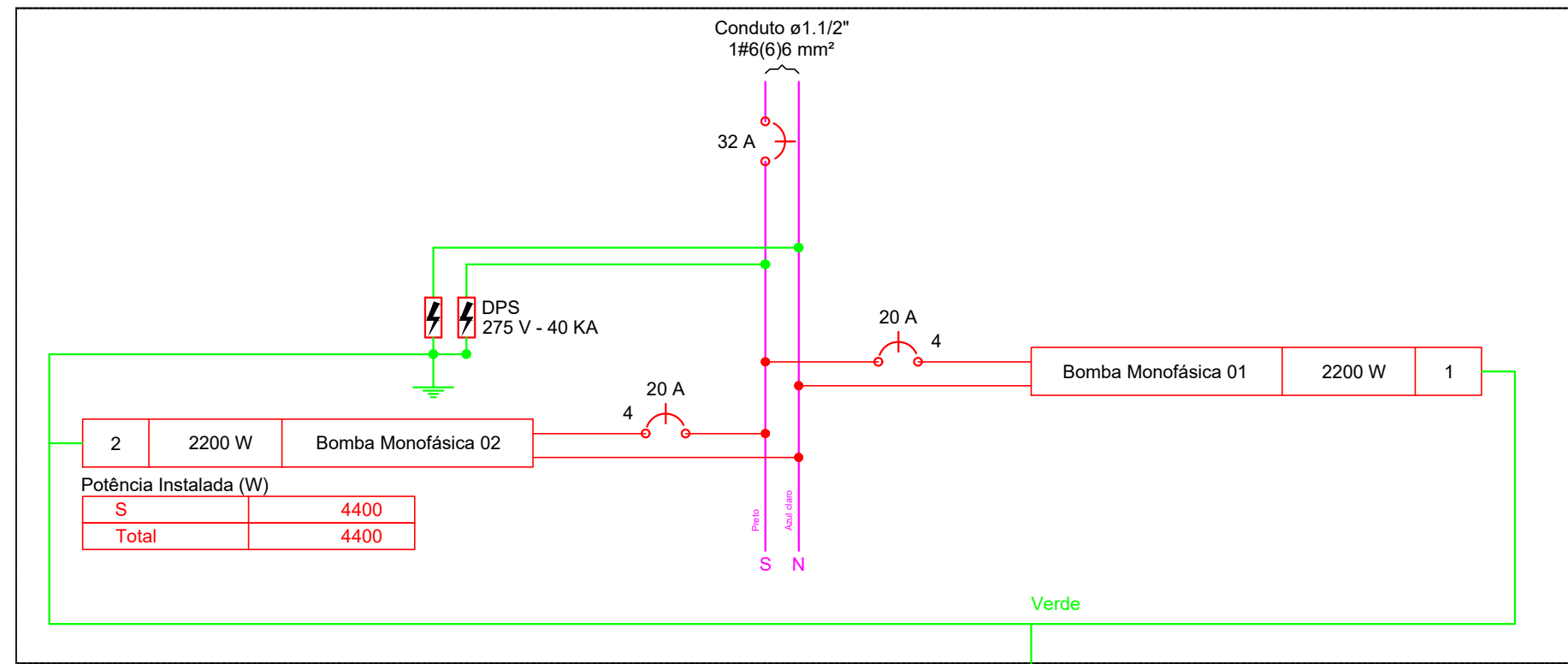
QD1 (Quadro de Distribuição Luz e Tomada - 01)



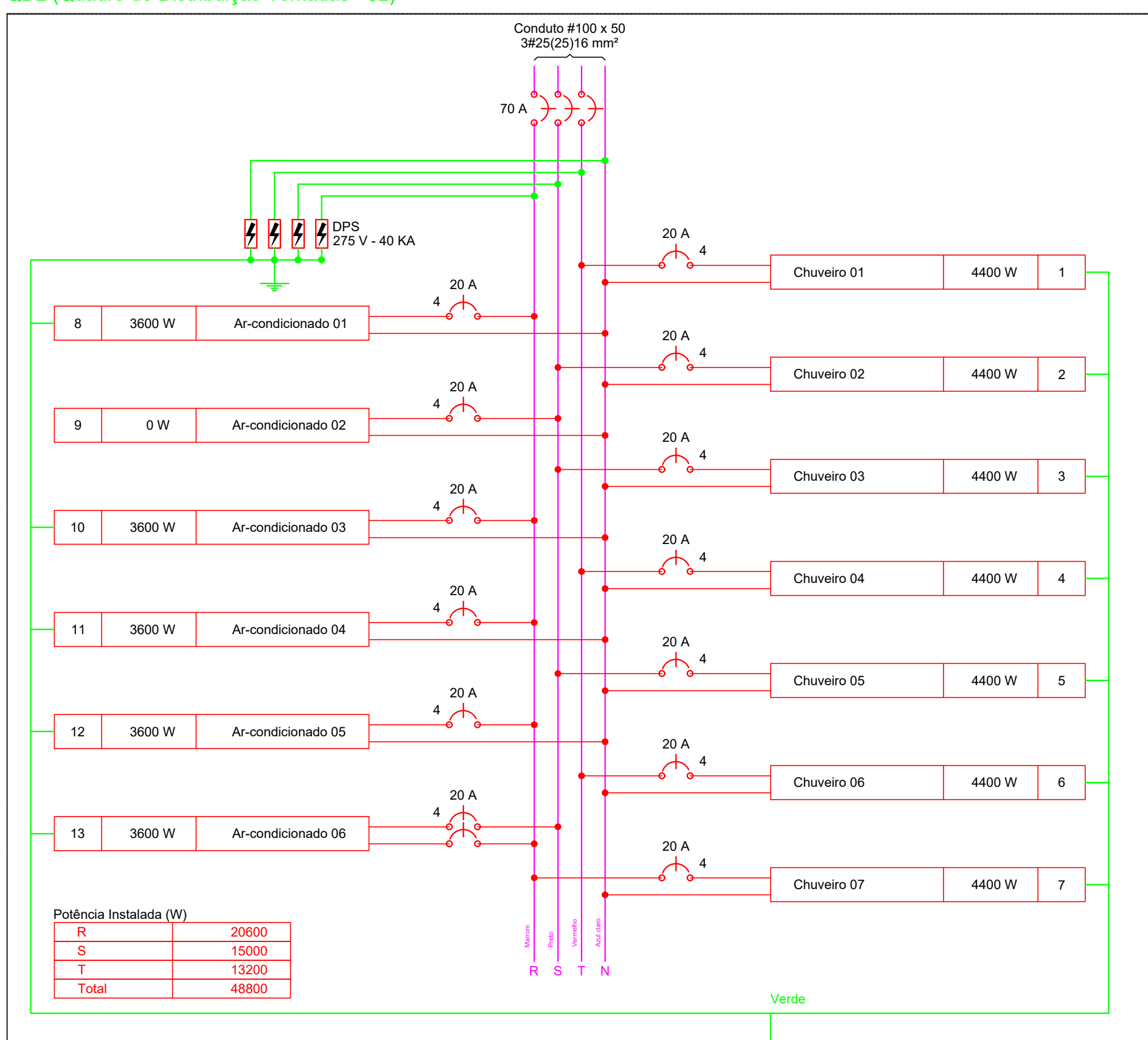
QD4 (Quadro de Distribuição Luz e Tomada - 04)



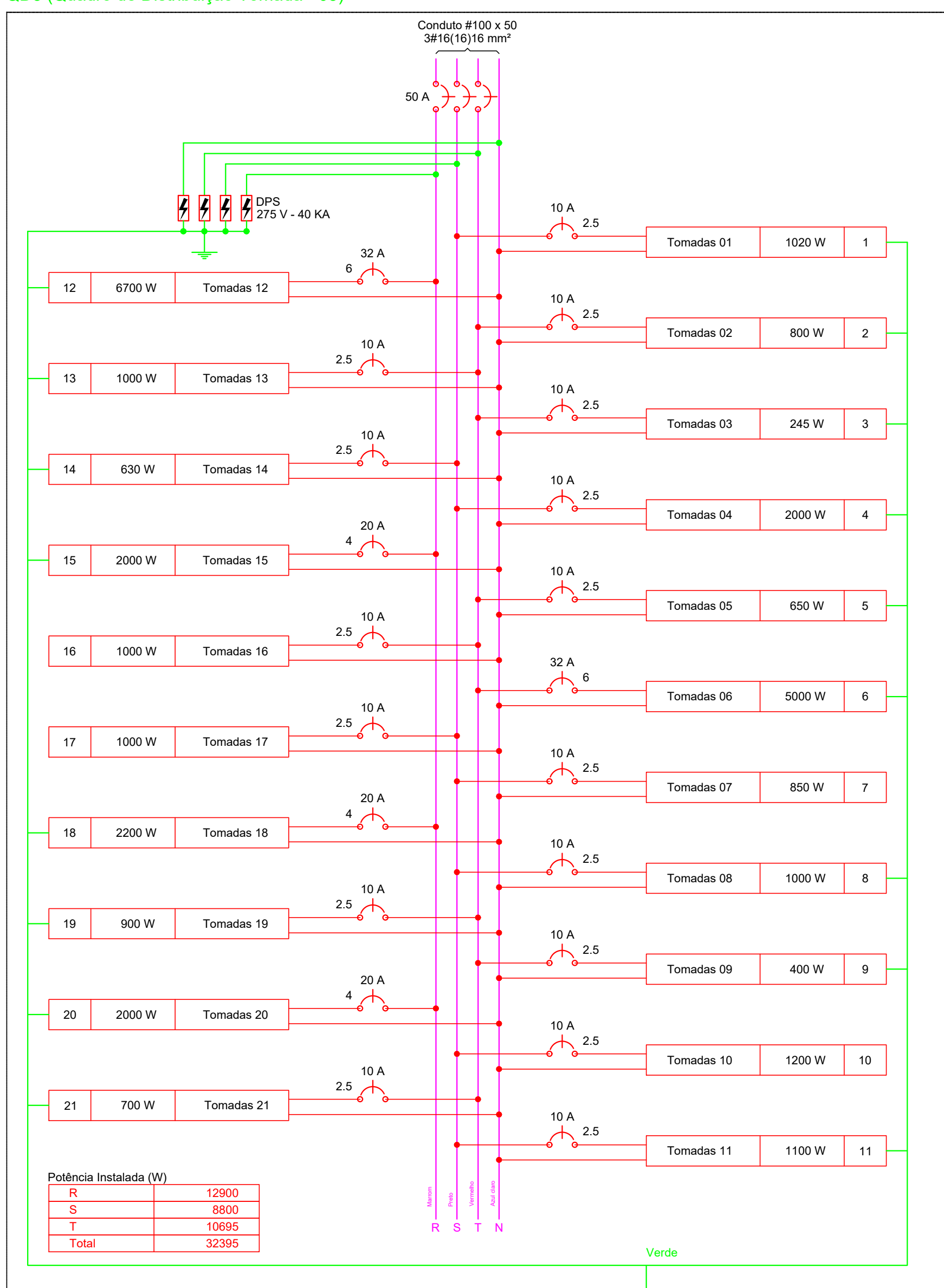
QD7 (Quadro de Distribuição Sistema Bombas)



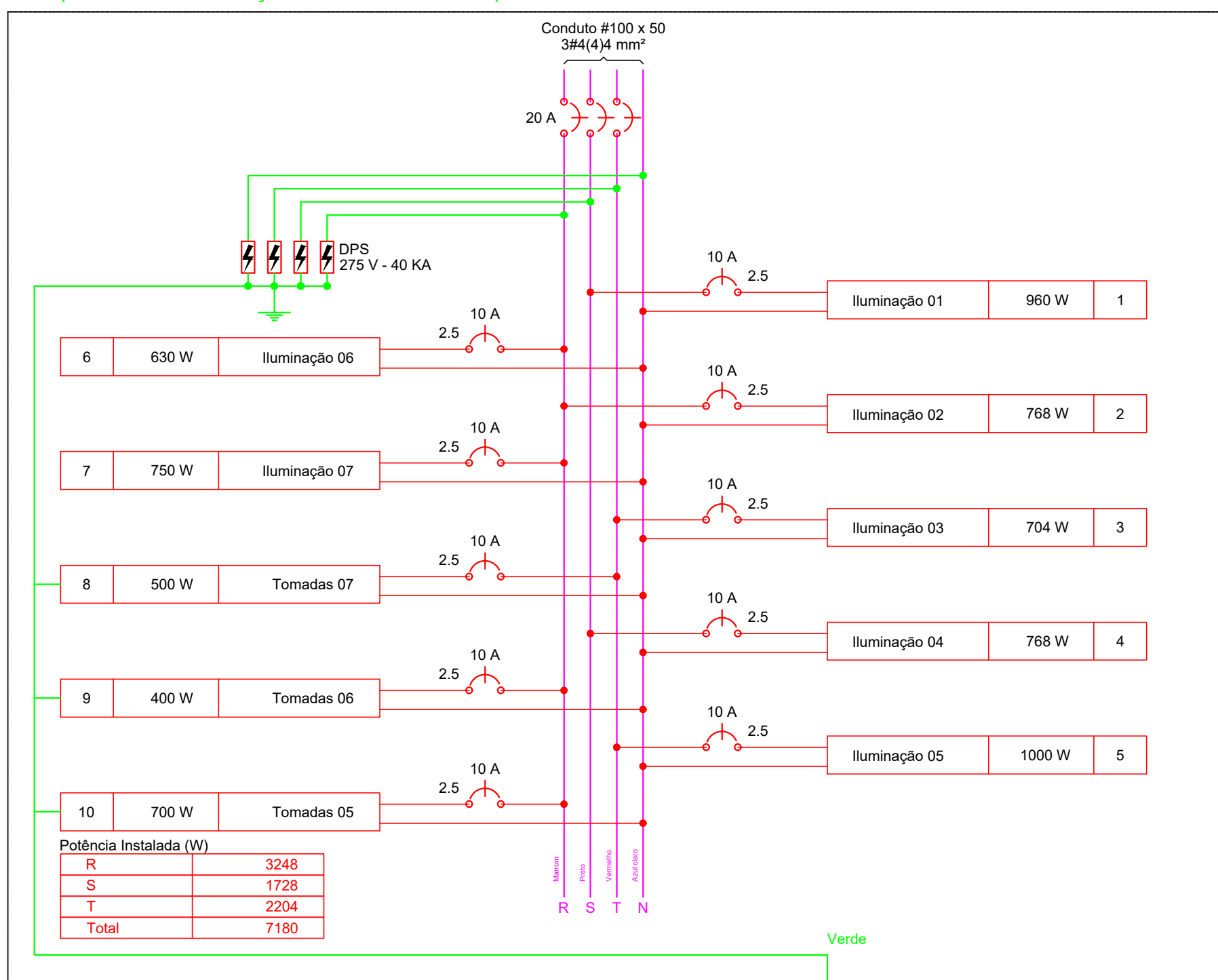
QD2 (Quadro de Distribuição Tomadas - 02)



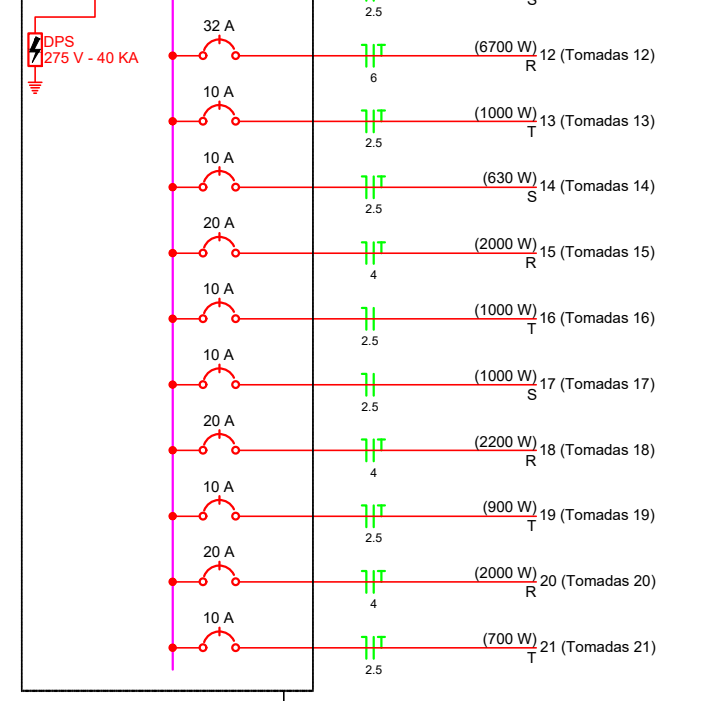
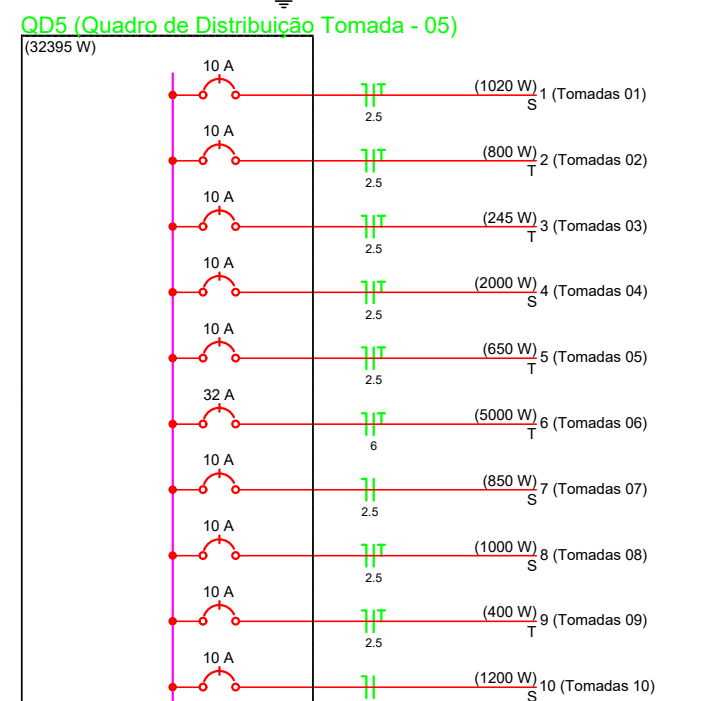
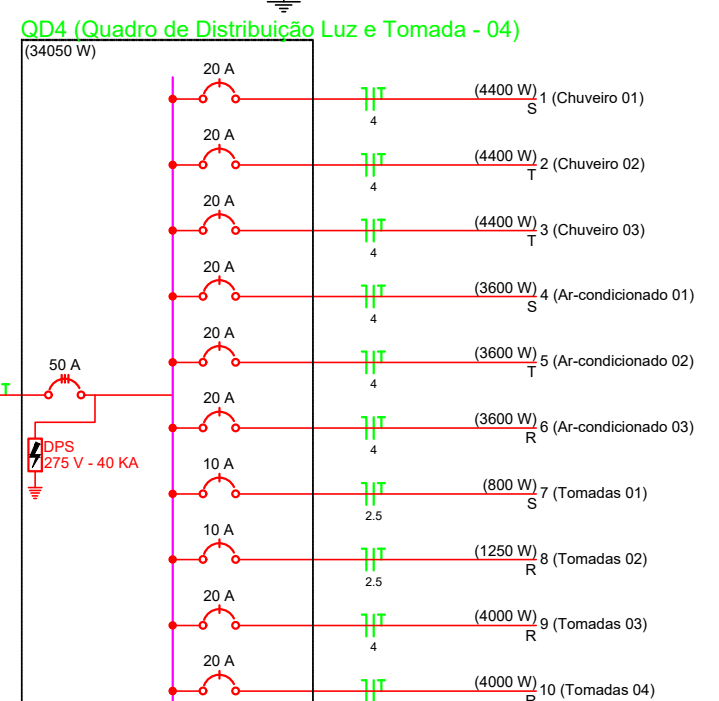
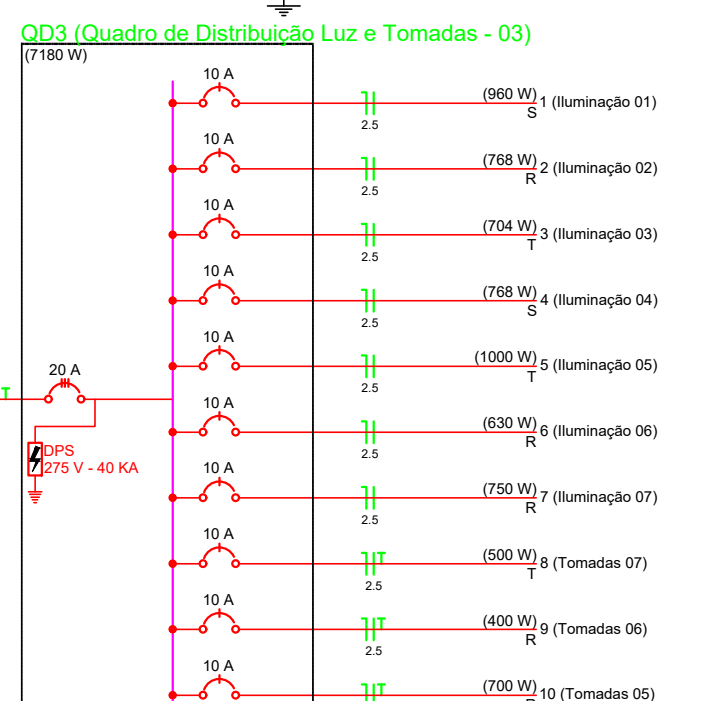
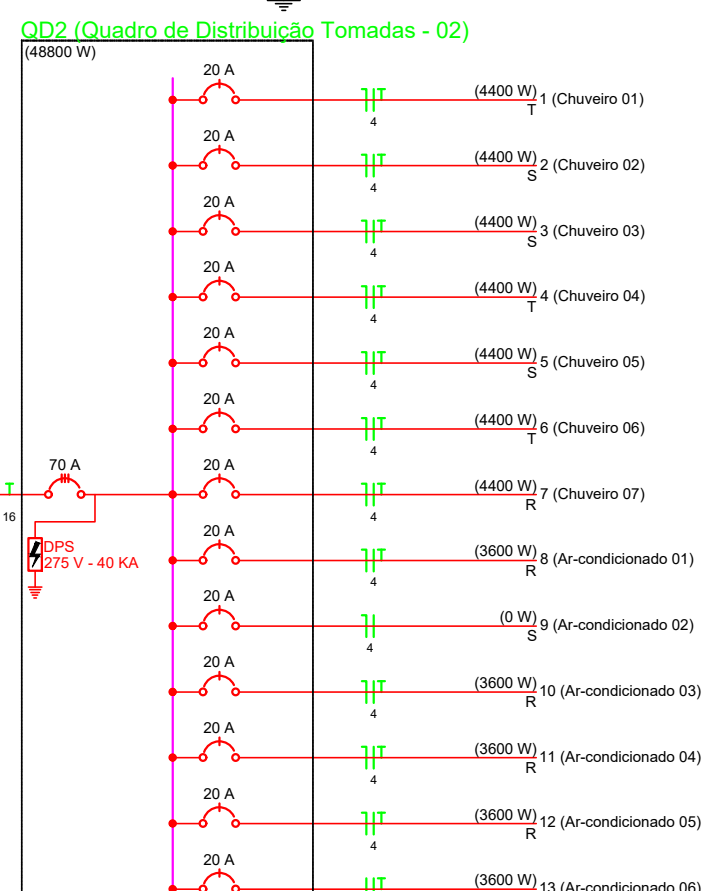
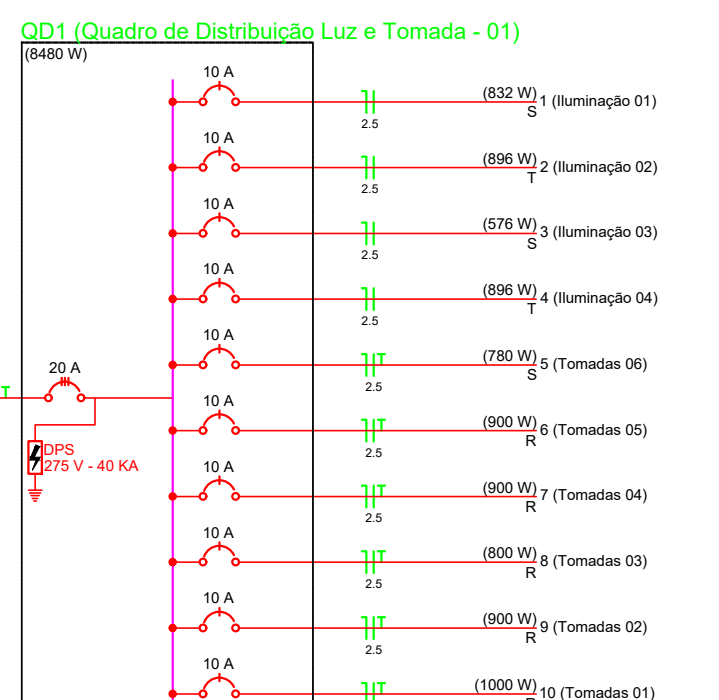
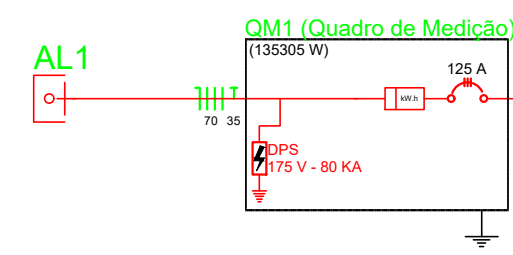
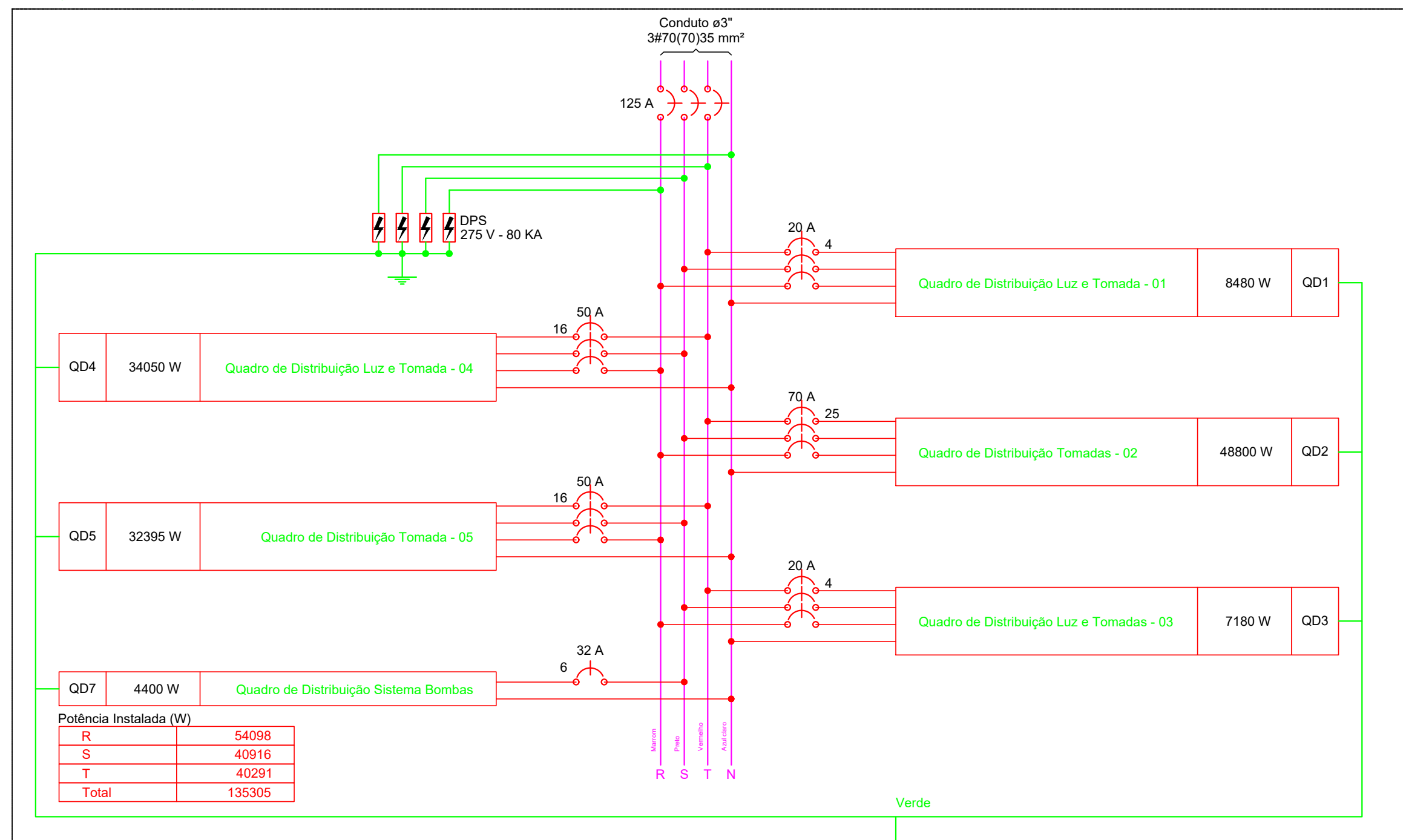
QD5 (Quadro de Distribuição Tomada - 05)



QD3 (Quadro de Distribuição Luz e Tomadas - 03)



QD6 (Quadro QGBT)



Legenda	
	1 tecla simples & 1 tomada - 1,10m do piso
	1 tecla simples & 1 tomada - 1,10m do piso
	Caixa de passagem de embutir a 1,60m do piso
	Caixa de passagem de embutir no teto
	Entrada de serviço aérea
	Interruptor simples 1 tecla - 1,10m do piso
	Interruptor simples 2 teclas - 1,10m do piso
	Luminária p/ lâmp. flou. tubular - sobrepiso
	Luminária p/ lâmp. incand. comum - parede (arandela)
	Ponto 2P+T a 2,20m do piso
	Ponto 2P+T a 0,30m do piso
	Ponto 2P+T a 1,10m do piso
	Projetor p/ lâmp. multiluz metálico tubular - sobrepiso
	Quadro de distribuição - embutir a 1,50m do piso
	Tomada hexagonal (NBR 14136) - 2P+T 10 A a 1,10m do piso
	Tomada hexagonal (NBR 14136) - 2P+T 10 A a 0,30m do piso
	Tomada hexagonal (NBR 14136) - 2P+T 20 A a 2,20m do piso
	Tomada universal 2P+T a 2,20m do piso
	Tomada universal 2P+T a 1,10m do piso
	Ventilador de teto

Legenda das indicações	
	App pintado - teto (ref. Buro) - 10x10x80 mm
	Multipar metálico tubular - 70 W
	Tomada - uso específico - Bateria Planária Ind. 12L
	Tomada - uso específico - Bebedouro Comum
	Tomada - uso específico - Bebedouro Industrial 25L
	Tomada - uso específico - Bomba recarga - 3cv monofásico
	Tomada - uso específico - Cafeteira
	Tomada - uso específico - Centrifuga de Frutas
	Tomada - uso específico - Chuveiro Médio
	Tomada - uso específico - Condicionador de ar 30000BTU
	Tomada - uso específico - Espumador de bala industrial
	Tomada - uso específico - Estabilizador de Mamadeiras
	Tomada - uso específico - Exaustor
	Tomada - uso específico - Forno Elétrico a Seco
	Tomada - uso específico - Fogão Industrial Grande 6 Queimadores
	Tomada - uso específico - Fogão Industrial Médio 4 Queimadores
	Tomada - uso específico - Lava louças Industrial 32 Ciclos
	Tomada - uso específico - Lava roupa grande
	Tomada - uso específico - Liquidificador Industrial 15L
	Tomada - uso específico - Liquidificador Industrial 4L
	Tomada - uso específico - Microondas 30L
	Tomada - uso específico - Mix de Alimentos 1L
	Tomada - uso específico - Multiprocessador de Alimentos
	Tomada - uso específico - Refrigerador Doméstico Frostfree
	Tomada - uso específico - Secadora de roupas Média
	Tomada - uso específico - Torneira elétrica
	Tomada - uso específico - Ventilador Parede
	Tomada redonda - 2P+T 10A - ita

PREFEITURA MUNICIPAL DE BARRA DO GARÇAS ESTADO DE MATO GROSSO Rua do Comércio, 100 - Fone: (55) 3621-1000 CNPJ 03.430.228/0001-01		
PROJETO PADRÃO - FNE		
PROPRIETÁRIO: PREFEITURA MUNICIPAL DE BARRA DO GARÇAS-MT		
ENDEREÇO DA OBRA: RUA VATICANO, QUADRA 517 LOTES N°S 14 AO 18 E DO 27 AO 31, NO JARDIM NOVA BARRA		
MUNICÍPIO - UF: BARRA DO GARÇAS - MT		
PROPRIETÁRIO		
RESP. TÉCNICO	CREA	
AUTOR DO PROJETO	CAU	
DUFO	CREA	
OBSERVAÇÕES:		
PROJETO EXECUTIVO		
PROGRAMA PROINFÂNCIA - PROJETO TIPO 2		
PROJETO DE ARQUITETURA		
COORDENAÇÃO COGEST - Coordenação Geral de Infraestrutura Educativa	DIAGRAMA MULTIFILAR DOS QUADROS 220V	ELE
FORMATO A1(841x594)	REVISÃO	INDICAÇÕES FEVEREIRO/2022
		PÁGINA 03/03